

DOMY SRÓDMIEŚCIE

GDAŃSK UL.CIENISTA 10

Segment

F

137,40m²

Powierzchnia
mierzona po podłodze **169,54m²**

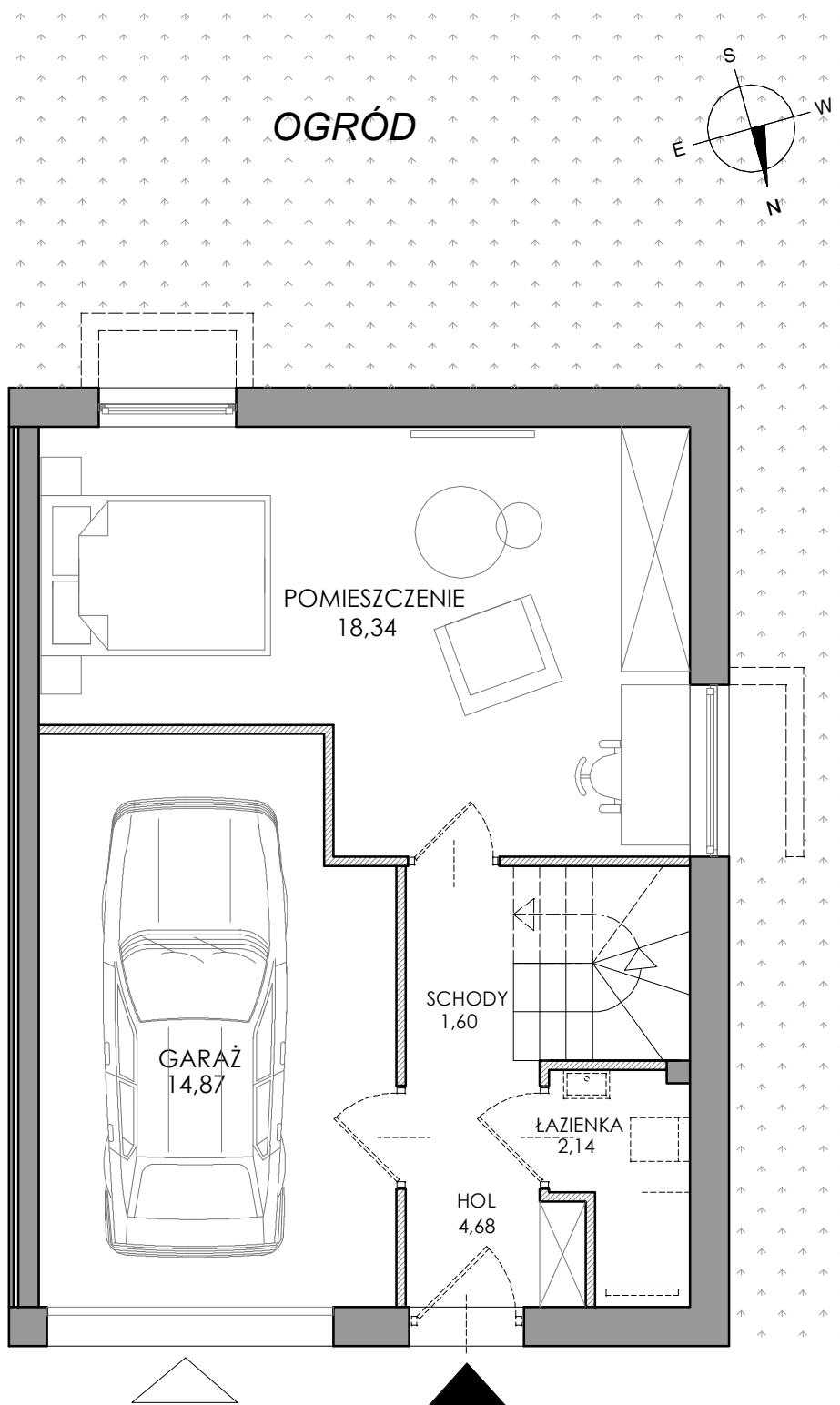
Powierzchnia użytkowa netto
(bez poddasza) **126,19m²**

Wysokość budynku 3 poziomy+poddasze

Dodatkowe miejsce postojowe
przed domem

PRZYZIEMIE

Garaż	14,87m ²
Hol	4,68m ²
Schody	1,60m ²
Pomieszczenie	18,34m ²
Łazienka	2,14m ²
Powierzchnia netto	42,35m ²



ARANŻACJA PRZYKŁADOWA

ścianki demontowalne:

 -ścianka murowana

0 1 2 3m

oznaczenia armatury wskazują punkty podejść

wyposażenie lokalu zgodnie z prospektem informacyjnym

POWIERZCHNIA UŻYTKOWA SEGMENTU LICZONA JEST W STANIE WYKONCZONYM W ŚWIETLE ŚCIAN NIEDEMONTOWALNYCH, WG NORMY PN-ISO 9836:1997

LIVIA

LIVIA sp. z o.o.

ul. Anny Jagiellonki 40/9 80-034 Gdańsk

tel.: 506 133 585 lub 502 464 266

e-mail: livia@livia.net.pl www.livia.net.pl

DOMY SRÓDMIEŚCIE

GDAŃSK UL.CIENISTA 10

Segment

F

137,40m²

Powierzchnia
mierzona po podłodze **169,54m²**

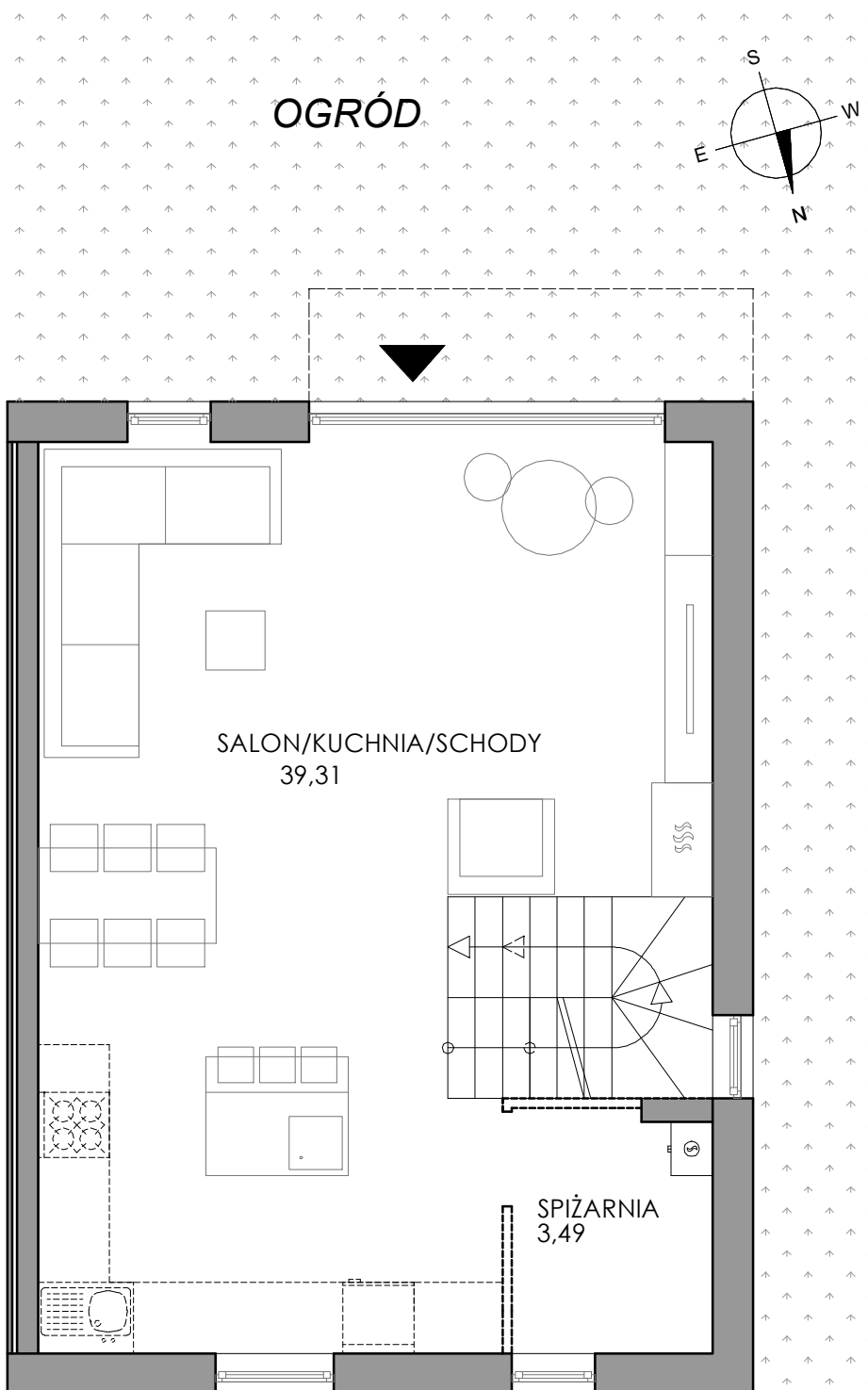
Powierzchnia użytkowa netto
(bez poddasza) **126,19m²**

Wysokość budynku 3 poziomy+poddasze

Dodatkowe miejsce postojowe
przed domem

PARTER

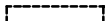
Salon	24,67m ²
Kuchnia	11,34m ²
Schody	3,30m ²
Spizarnia	3,49m ²
Powierzchnia netto	42,66m ²



ARANŻACJA PRZYKŁADOWA

ścianki demontowalne:

 -ścianka murowana

 -ścianka g-k

do samodzielnego montażu

oznaczenia armatury wskazują punkty podejść

wyposażenie lokalu zgodnie z prospektem informacyjnym

POWIERZCHNIA UŻYTKOWA SEGMENTU LICZONA JEST W STANIE WYKONCZONYM W ŚWIETLE ŚCIAN NIEDEMONTOWALNYCH, WG NORMY PN-ISO 9836:1997

LIVIA

LIVIA sp. z o.o.

ul. Anny Jagiellonki 40/9 80-034 Gdańsk

tel.: 506 133 585 lub 502 464 266

e-mail: livia@livia.net.pl www.livia.net.pl

DOMY SRÓDMIEŚCIE

GDAŃSK UL.CIENISTA 10

Segment

F

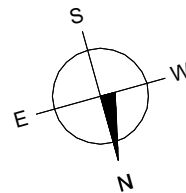
137,40m²

Powierzchnia
mierzona po podłodze **169,54m²**

Powierzchnia użytkowa netto
(bez poddasza) **126,19m²**

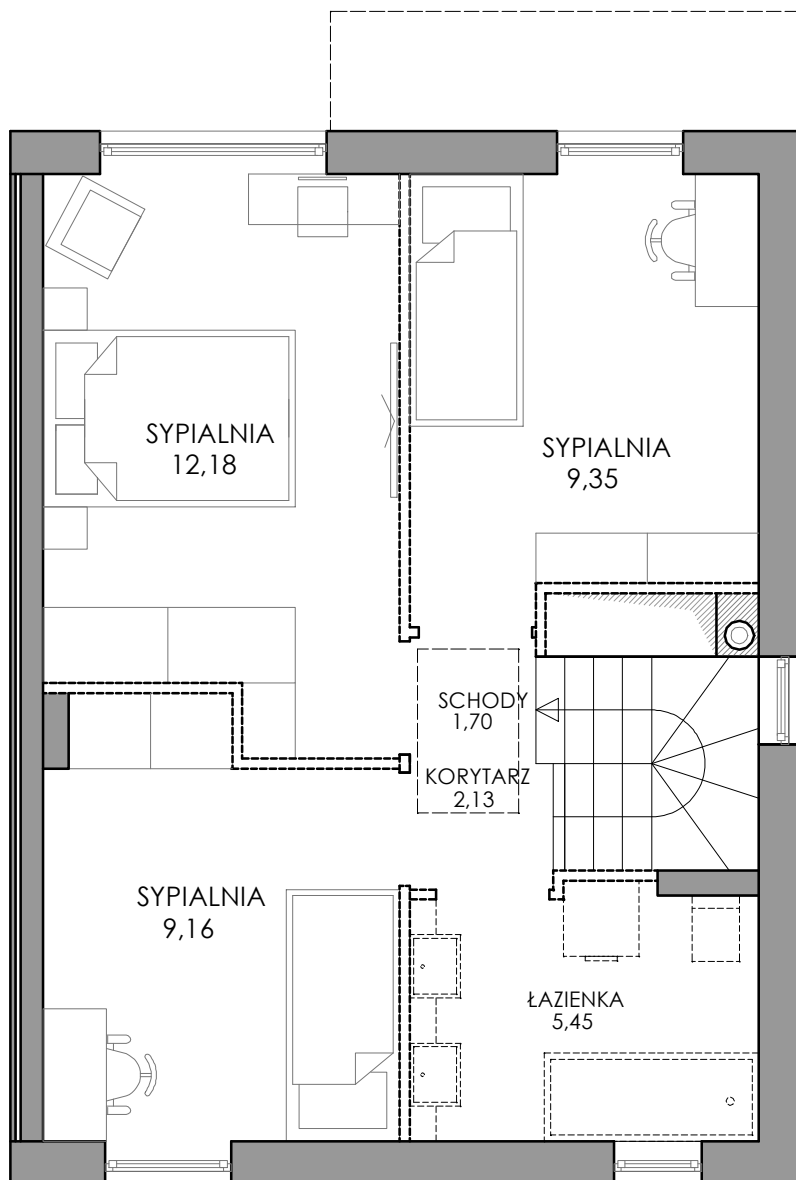
Wysokość budynku 3 poziomy+poddasze

Dodatkowe miejsce postojowe
przed domem



ANTRESOLA

Sypialnia	12,18m ²
Sypialnia	9,35m ²
Sypialnia	9,16m ²
Korytarz	2,13m ²
Schody	1,70m ²
Łazienka	5,45m ²
Powierzchnia netto	41,18m ²



ARANŻACJA PRZYKŁADOWA

ścianki demontowalne:

 -ścianka murowana

 -ścianka g-k
do samodzielnego montażu

oznaczenia armatury wskazują punkty podejść

wyposażenie lokalu zgodnie z prospektem informacyjnym

POWIERZCHNIA UŻYTKOWA SEGMENTU LICZONA JEST W STANIE WYKONCZONYM W
ŚWIETLE ŚCIAN NIEDEMONTOWALNYCH, WG NORMY PN-ISO 9836:1997



LIVIA

LIVIA sp. z o.o.

ul. Anny Jagiellonki 40/9 80-034 Gdańsk

tel.: 506 133 585 lub 502 464 266

e-mail: livia@livia.net.pl www.livia.net.pl

DOMY SRÓDMIEŚCIE

GDAŃSK UL.CIENISTA 10

Segment

F

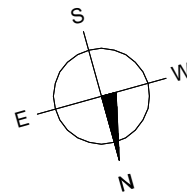
137,40m²

Powierzchnia
mierzona po podłodze **169,54m²**

Powierzchnia użytkowa netto
(bez poddasza) **126,19m²**

Wysokość budynku 3 poziomy+poddasze

Dodatkowe miejsce postojowe
przed domem

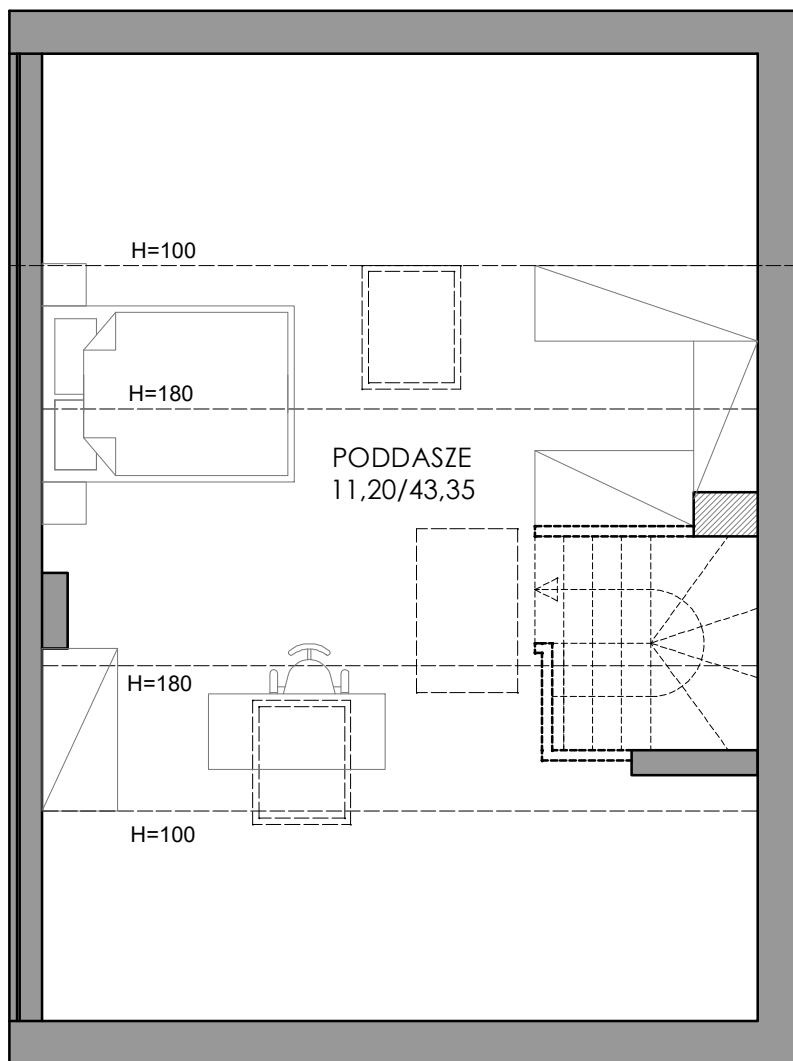


PODDASZE

Wyłaz 1,04m²

Powierzchnia netto 11,20m²

Powierzchnia po podłodze 43,35m²



ARANŻACJA PRZYKŁADOWA

ścianki demontowalne:

 -ścianka murowana

 -ścianka g-k
do samodzielnego montażu

UWAGA:

W standardowym wyposażeniu wyjście na poddasze przez wyłaz.

Schody na poddasze do samodzielnego montażu

POWIERZCHNIA UŻYTKOWA SEGMENTU LICZONA JEST W STANIE WYKOŃCZONYM W
ŚWIETLE ŚCIAN NIEDEMONTOWALNYCH, WG NORMY PN-ISO 9836:1997



LIVIA

LIVIA sp. z o.o.

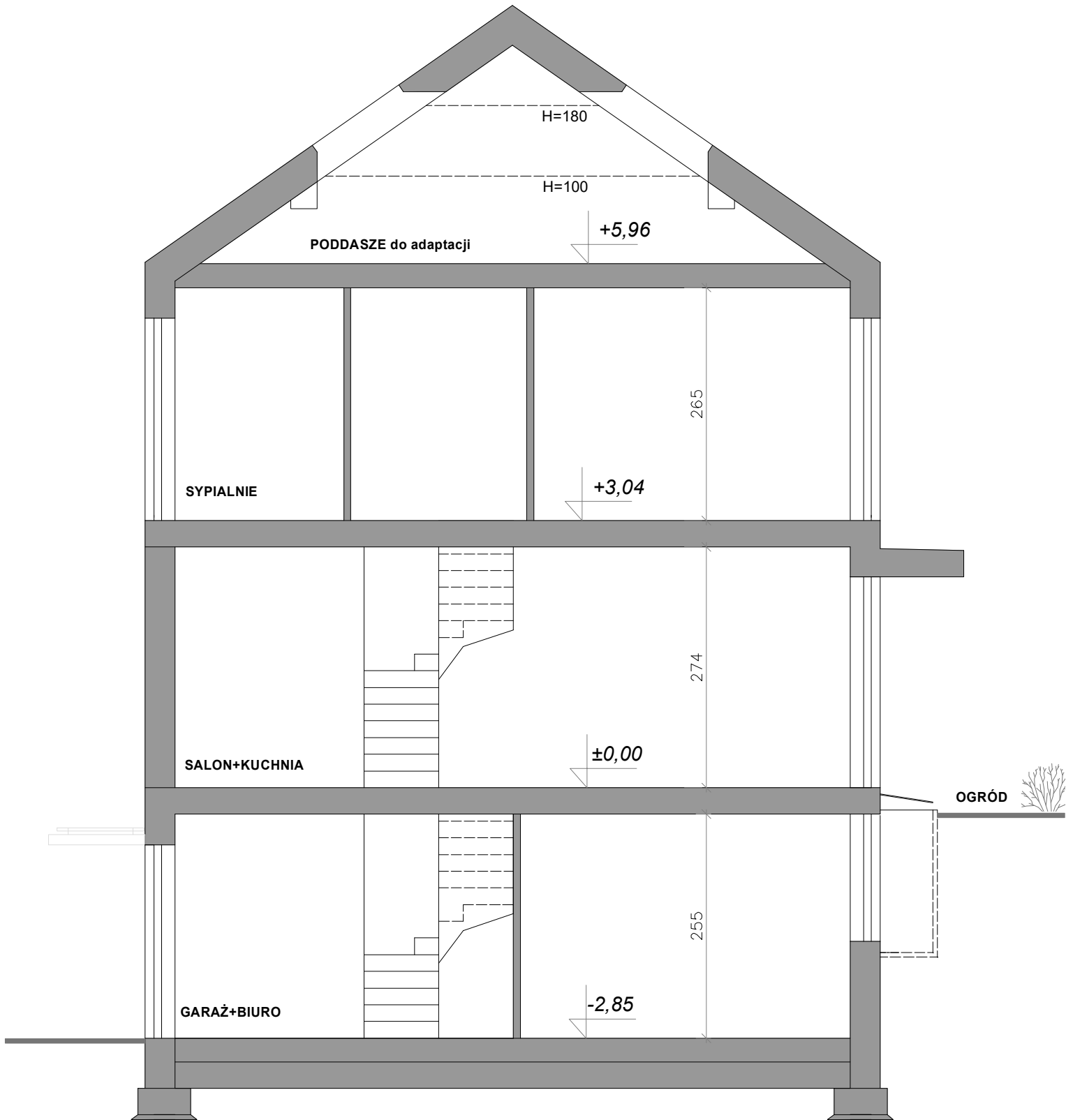
ul. Anny Jagiellonki 40/9 80-034 Gdańsk

tel.: 506 133 585 lub 502 464 266

e-mail: livia@livia.net.pl www.livia.net.pl

DOMY SRÓDMIEŚCIE

GDAŃSK UL. CIENISTA 10



Przekrój